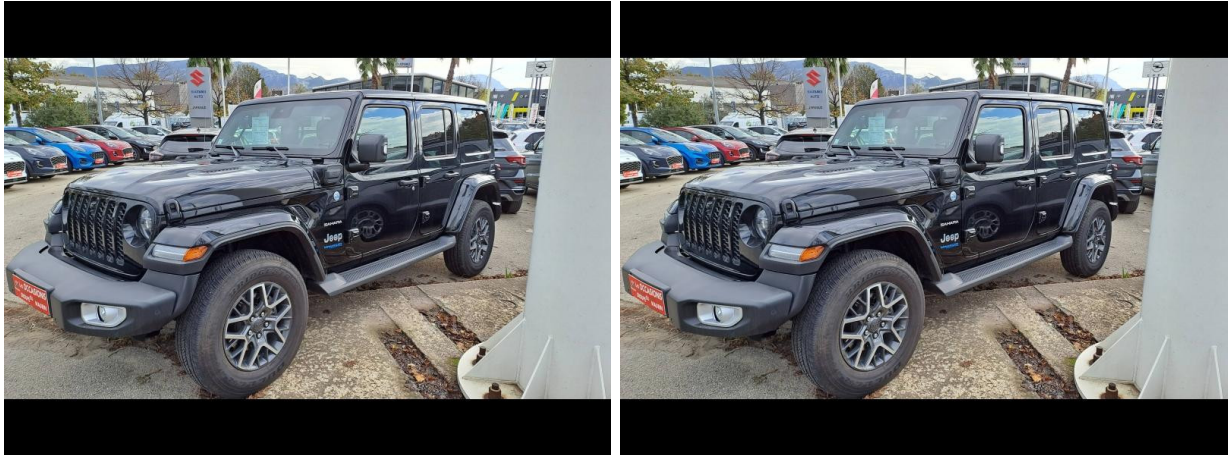




JEEP Wrangler 2.0 T 380ch 4xe Sahara Command-Trac MY23 d'occasion



Occasion **JEEP Wrangler**

2.0 T 380ch 4xe Sahara Command-Trac MY23

Ford Marseille

04 91 01 90 75

Prix :

61 900 €

Un crédit vous engage et doit être remboursé. Vérifiez vos capacités de remboursement avant de vous engager.

Caractéristiques du véhicule

- Kilométrage : 26 569 km
- Puissance réelle : 272 ch
- Énergie : Hybride
- Boîte de vitesse : Automatique
- Carrosserie : Tout Terrain
- Nombre de portes : 5 portes
- Année : 2022
- Puissance fiscale : 16 CV
- Couleur : Black
- Garantie : Garantie GM+ 12 mois 12 mois

Options

- Black
- Caméra AV
- Toit ouvrant avant Fliptop sur hard top

Équipements de série

8 Haut parleurs, 9 Haut parleurs, ABS, Accoudoir central AV, Airbag conducteur, Airbag passager, Airbags latéraux avant, Antidémarrage électronique, Antipatinage, Appui-tête conducteur réglable hauteur, Appui-tête passager réglable en hauteur, Banquette 60/40, Banquette AR rabattable, Boite à gants fermée, Bright White, Caméra de recul, Capteur de luminosité, Clim automatique bi-zones, Compte tours, Contrôle élect. de la pression des pneus, Cuir Noir+spq grises, Démarrage sans clé, EBD, Ecran multifonction couleur, Ecran tactile, ESP, Feux de route automatiques, Filtre à particules, Filtre à Pollen, Fixations Isofix aux places arrières, Fonction MP3, GPS Cartographique, Hard Top, Interface Media, Jantes Alu, Kit Fumeur, Limiteur de vitesse, Lunette arrière surteintée, Marche-pieds arrière, Miroir de courtoisie conducteur éclairé, Miroir de courtoisie passager éclairé, Mode de conduite, Ordinateur de bord, Phares antibrouillard, Phares avant LED, Porte-gobelets avant, Prise 12V, Radar de stationnement AR, Radar de stationnement AV, Radio, Régulateur de vitesse, Régulateur de vitesse adaptatif, Répartiteur électronique de freinage, Rétroviseur intérieur électrochrome, Rétroviseurs dégivrants, Rétroviseurs électriques, Services connectés, Siège conducteur avec réglage lombaire, Siège conducteur réglable en hauteur, Siège passager réglable en hauteur, Système d'accès sans clé, Système d'alerte de véhicule en approche, Système de contrôle des angles morts, Système de prévention des collisions, Température extérieure, Verrouillage centralisé à distance, Verrouillage centralisé des portes, Vitres arrière électriques, Vitres arrière surteintées, Vitres avant électriques, Volant multifonction

Ford Marseille

4 Boulevard des Aciéries

13010 MARSEILLE

Tél. : 04 91 01 90 75

serviceclient@groupe-maurin.com

Service Commercial

Lundi au samedi 8h30-12h/14h-19h

Service Après-vente

Lundi au vendredi 8h-18h

Pour les trajets courts, privilégiez la marche ou le vélo #SeDéplacerMoinsPolluer